

Podstawowe kierunki zmian funkcjonalno-przestrzennych obszaru rewitalizacji miasta Mińsk Mazowiecki  
Skala 1:5000



**Stan istniejący – pokrycie terenu**

- tereny zabudowane
- tereny przemysłowo-składowe
- wody powierzchniowe
- tereny leśne i zadrzewione
- tereny ogrodniczo-sadownicze
- roślinność krzewiasto-trawiasta
- uprawa na gruntach ornych
- tereny cmentarza

**Pozostałe oznaczenia**

- granica podobszaru rewitalizacji
- granica gminy
- granica jednostki analitycznej
- budynki
- ciągi komunikacyjne
- linia kolejowa
- ciek wodny
- obiekty wpisane do rejestru zabytków

**Formy ochrony przyrody**

- Miński Obszar Chronionego Krajobrazu

**Przedsięwzięcia podstawowe – Podobszar 1. Dworzec**

- 1.1. Nowe życie wieży ciśnień – utworzenie przestrzeni historii, turystyki i spotkań
- 1.2. Nowoczesny system informacji miejskiej w strefie dworca
- 1.3. Remont dachu wraz z renowacją rzeźb zabytkowego budynku Liceum Ogólnokształcącego im. Polskiej Macierzy Szkolnej
- 1.4. Dom spotkań przy ul. Kościuszki 23 – rewaloryzacja zabytkowego budynku na cele społeczne i kulturalne (przedsięwzięcie poza obszarem rewitalizacji)

**Przedsięwzięcia podstawowe – Podobszar 2. Centrum**

- 2.1. Rewitalizacja Placu Stary Rynek
- 2.2. Centrum Aktywności Lokalnej
- 2.3. Przestrzeń sportowo-edukacyjna na terenie Parku Dernałowiczów (budowa/modernizacja)
- 2.4. Zagospodarowanie terenu parku od strony kościoła pw. Narodzenia NMP
- 2.5. Bezpieczna Przestrzeń – Streetworking z misją
- 2.6. Rozbudowa i modernizacja systemu monitoringu wizyjnego w parku miejskim i Centrum Sportów Miejskich
- 2.7. Rozwój strefy twórczości i wydarzeń kulturalnych w Miejskim Domu Kultury
- 2.8. Dopełnienie funkcjonalności Parku Dernałowiczów poprzez zapewnienie altany kawiarnianej
- 2.9. Zagospodarowanie wód opadowych z rejonu ulic: Czarnieckiego, Kościelna, Bulwana, Piłsudskiego oraz Parku Dernałowiczów

- 2.10. Budowa kompleksu sportowego obejmującego boisko piłkarskie, bieżnię lekkoatletyczną, skocznię w dal oraz rzutnię do pchnięcia kulą wraz z infrastrukturą
- 2.11. Integracja działań społecznych na terenie zrewitalizowanego CKZiU oraz ZS nr 1 i ZSTG przy ul. Budowlanej 4 w Mińsku Mazowieckim
- 2.12. Zwiększenie świadomości mieszkańców, w tym uczniów i rodziców, w zakresie bezpieczeństwa poprzez edukację i działania prewencyjne
- 2.13. Budowa oświetlenia alei głównych na terenie cmentarza komunalnego

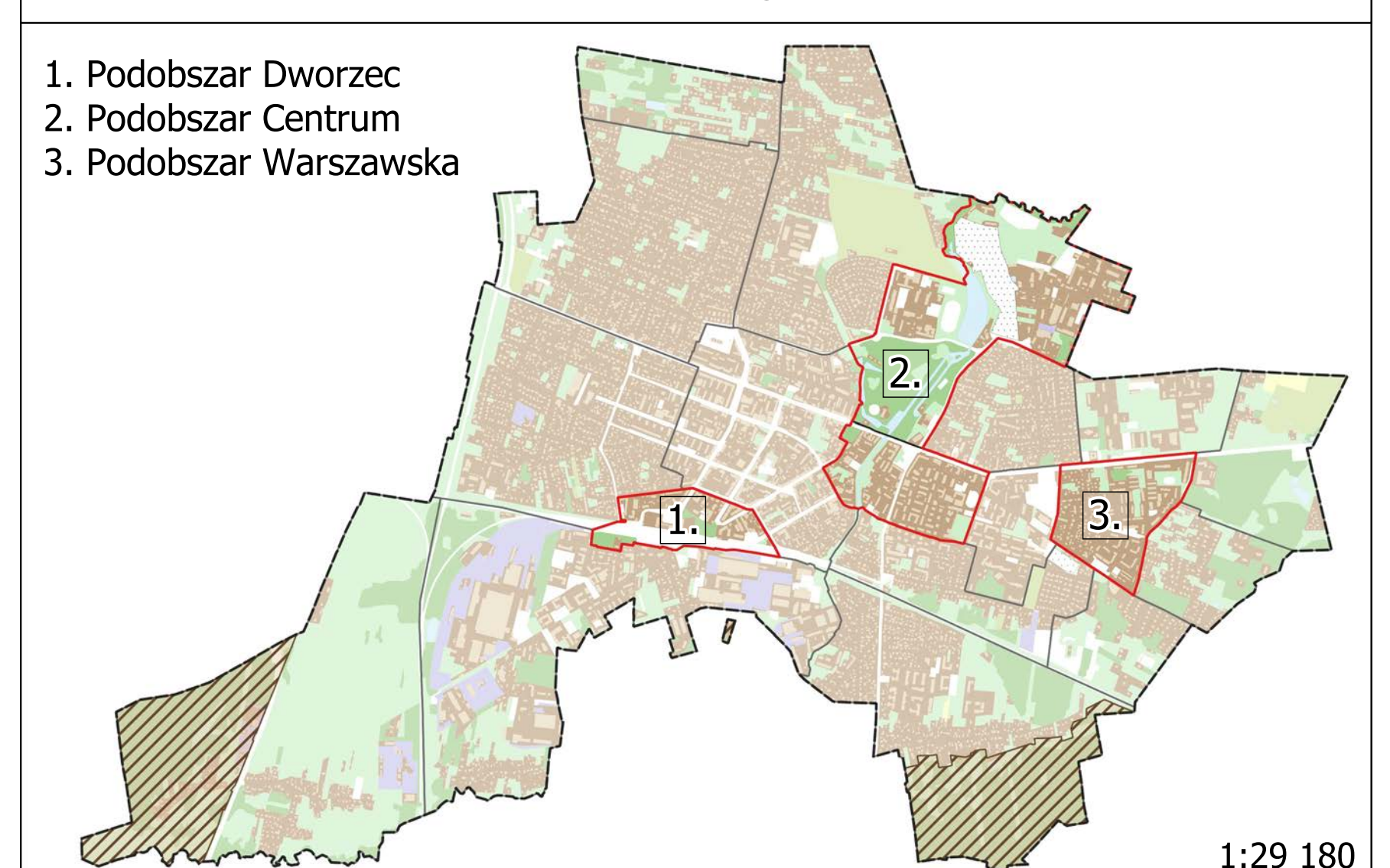
**Przedsięwzięcia podstawowe – Podobszar 3. Osiedle Warszawska**

- 3.1. Przestrzeń rekreacyjna na Serbinowie – II etap
- 3.2. Dzielnicowy animator – razem na Serbinowie
- 3.3. Modernizacja placu zabaw przy Przedszkolu Miejskim nr 6

**Przedsięwzięcia podstawowe – przedsięwzięcia wspólne dla podobszarów rewitalizacji**

- 4.1. Oferta kulturalnych i integracyjnych wydarzeń plenerowych zorganizowanych w poszczególnych podobszarach rewitalizacji (dotyczy całego obszaru rewitalizacji)
- 4.2. Rozwój usług społecznych (dotyczy całego obszaru rewitalizacji)
- 4.3. Program wsparcia osób w kryzysie bezdomności (dotyczy całego obszaru rewitalizacji)
- 4.4. ZIELONO MI-ńsk – plan akupunktury zieleni dla obszaru rewitalizacji (dotyczy całego obszaru rewitalizacji)
- 4.5. Mińsk opowiada historię - rozwój oferty popularyzującej historię i dziedzictwo Mińska Mazowieckiego w przestrzeni publicznej (dotyczy całego obszaru rewitalizacji)
- 4.6. Poprawa dostępności infrastruktury sanitarnej na terenie miasta (toalety publiczne)

Podobszary rewitalizacji na tle miasta



1:29 180

**Kierunki zmian funkcjonalno-przestrzennych**

- Wzmacnianie funkcji centrotwórczych oraz tworzenie miejsc i oferty integrującej lokalną społeczność
- Rozwój terenów i oferty rekreacji, sportu i wypoczynku dostępnych dla mieszkańców
- Modernizacja i rozwój obiektów oraz przestrzeni służących aktywności kulturalnej i edukacyjnej
- Zwiększenie udziału zieleni oraz rozwój błękitno-zielonej infrastruktury w przestrzeni miasta
- Wzmacnianie bezpieczeństwa i funkcjonalności przestrzeni publicznych
- Wykorzystanie dziedzictwa historycznego i kulturowego do kształtowania tożsamości miejsca